

**CARTE D'ARRIVEES
NORMALISEES AUX
INSTRUMENTS (STARs)
-OACI-**

Alt. Aérodrome : 21 m (69 ft)
Alt. THR 10 : 6 m (20 ft)

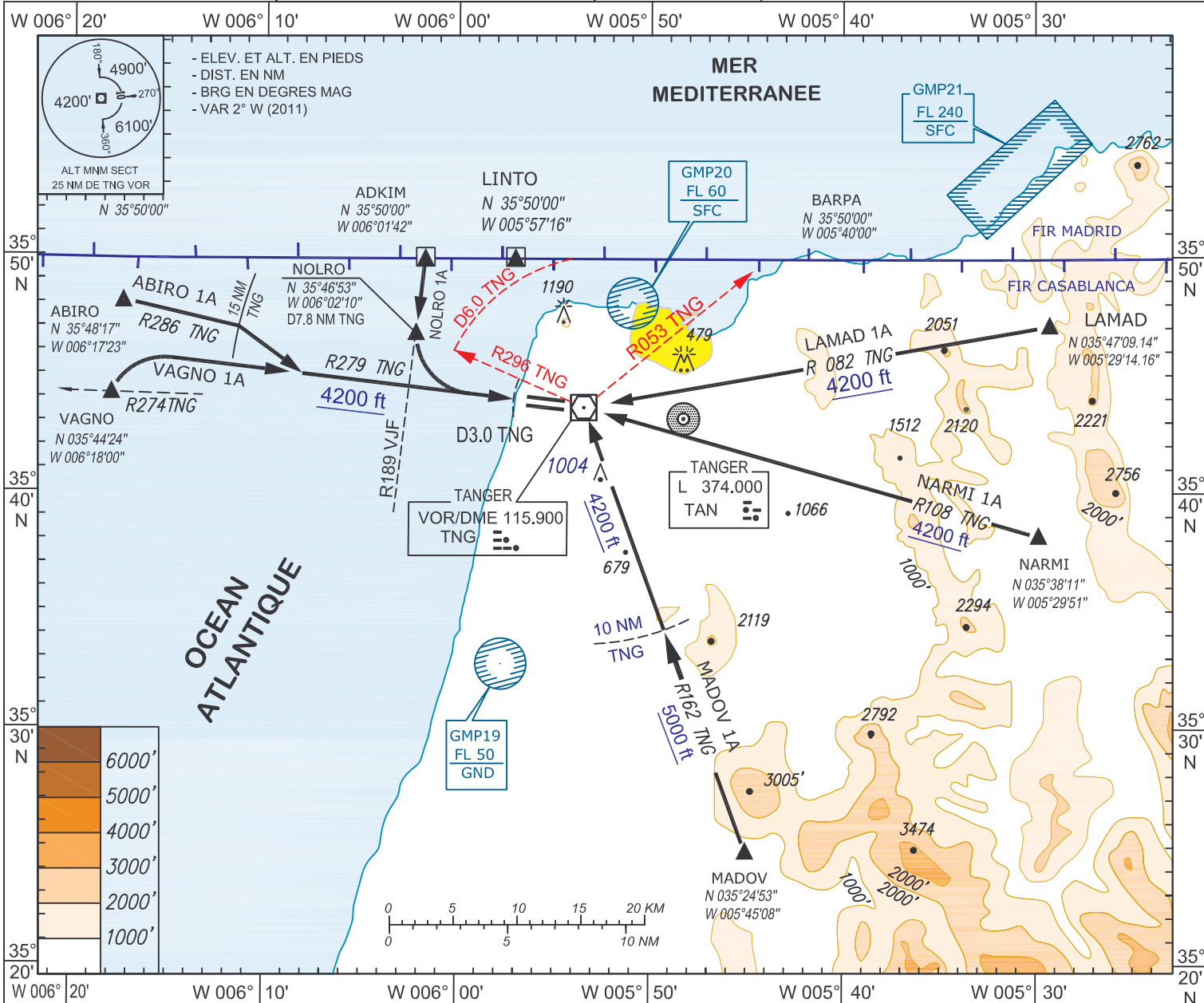
Altitude de Transition
4200 ft

TWR : 119.500
APP : 121.200

TANGER - Ibn Batouta (GMTT)

LMD 1A - NRM 1A - MDV 1A
VGN 1A - ABR 1A - NLR 1A

RWY 10



STAR LAMAD 1A : STAR LMD 1A

Route de provenance. LAMAD et R-082 TNG jusqu'à verticale VOR/TNG.

STAR NARMI 1A : STAR NRM 1A

Route de provenance. NARMI et R 108 TNG jusqu'à verticale VOR/TNG.

STAR MADOV 1A : STAR MDV 1A

Route de provenance. MADOV et R 162 TNG jusqu'à verticale VOR/TNG.

STAR VAGNO 1A : STAR VGN 1A

Route de provenance. VAGNO et R 279 TNG jusqu'à 3 DME du VOR/TNG.

STAR ABIRO 1A : STAR ABR 1A

Route de provenance. ABIRO et R 286 TNG TIL 15 NM DME TNG.
Virer à droite pour intercepter et suivre R 279 TNG TIL 3 DME TNG.

STAR NOLRO 1A : STAR NLR 1A

Route de provenance. NOLRO et R189 VJF pour intercepter et suivre R279 TNG jusqu'à 3 DME du VOR/TNG.